

## 860SJ TELESKOPBOMLIFTAR

### Plattform

- Plattform med lågt insteg, 0,91 x 2,44 m
- Sidoingång med droppräcke
- Flerfunktionsmanövrering
- Proportionell joystick med integrerat tumreglage för styrning
- Proportionell manövrering av teleskopbom och rotation
- Justering av hastigheten för nedre bom, teleskopbom och plattformrotation
- Justering av hastighet ner till kryphastighet för kör-, lyft- och rotationsfunktionerna
- 1,83 m ledad jibb
- Motordriven plattformrotation, 180-grader
- Indikeringslampor på manöverpanelen i plattformen <sup>1</sup>
- Lastkännande system (LSS)
- Strömkabel till plattform, 220V

### Motor och transmission

- Dieselmotor Deutz D2011L04 (46 kW)
- Varnings-/avstängningssystem vid motorfel <sup>2</sup>
- Måsvingehuvor
- Utsvängbar motorram
- Ljuddämpare med gnistsläckare
- Styr- och reglersystem ADE® (Advanced Design Electronics)
- Hydrostattransmission
- Signalhorn

### Funktionsutrustning och tillbehör

- Larm vid 4 graders lutning och indikeringslampa
- Skumfyllda däck med klackmönster, 18 - 625
- Fast chassividd (utskjutbara axlar behövs inte)
- Lastkännande bomfunktionspump
- Lyft-/fästöglor
- Timräknare
- Lägesomkopplare med nyckelspär
- Verktygshylla på plattformen
- 12 V likströmsuttag

### Tillval

- Plattform med lågt insteg, 0,91 x 1,83 m
- Sidomonterad, inåtgående svänggrind
- Luftslang till plattform, 13mm
- Metall kåpor
- Fyrhjulsdraft
- Skumfyllda däck med klackmönster, 15 - 625
- Oscillerande framaxel
- Inbyggd 4000 W generator
- SkyPower®-paket med inbyggd 7500 W generator
- SkyWelder®-paket med 250 A svetsströmkälla i plattformen <sup>3</sup>
- Nite-Bright® -paket med plattformsmonterade strålkastare <sup>4</sup>
- Bogseringspaket <sup>5</sup>
- Rörelselarm
- Larmpaket <sup>6</sup>
- Belysningspaket <sup>7</sup>
- Fram- och bakljus
- Roterande varningsljus
- Stickkontakter och uttag
- Utrustningspaket för svår driftmiljö <sup>8</sup>
- Hydraulisk oljekylning
- Katalysator
- Förvaringshylla i hörnet



<sup>1</sup> Indikeringslamporna på plattformens manöverpanel lyser vid systemfel, låg bränslenivå, lutning, samt visar fotreglagets status.

<sup>2</sup> Larm vid lågt oljetryck och hög kylmedelstemperatur med avstängning som aktiveras/inaktiveras med hjälp av en analysator.

<sup>3</sup> Finns om den ingår i SkyPower®-paketet.

<sup>4</sup> Består av sex 40 W strålkastare, varav fyra svängtornsmonterade och två plattformsmonterade.

<sup>5</sup> Endast med tvåhjulsdraft på modellerna 800S och 860SJ.

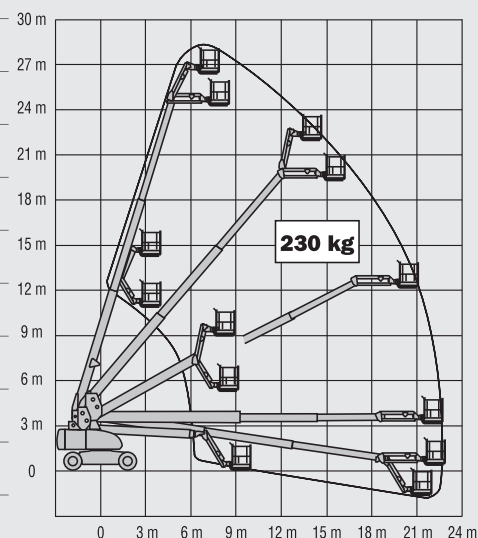
<sup>6</sup> Inklusive fullt rörelselarm och roterande varningsljus.

<sup>7</sup> Inklusive plattformsmonterade arbetsstrålkastare och fram- och bakljus.

<sup>8</sup> Inklusive panelskydd, bomavstrykare och cylinderbälgar.

## 860SJ TELESKOPBOMLIFTAR

Plattformshöjd	26,21 m
Räckvidd	22,86 m
Bomsväng (kontinuerlig)	360°
Plattformens maxlast	230 kg
Korgsväng	180°
Jibbens längd	1,83 m
Jibrörelse	130° (+70°/-60°)
A. Plattformens yttermått	0,91 m x 2,44 m
B. Maskinens bredd	2,49 m
C. Överhäng	1,42 m
D. Maskinens höjd	3,05 m
E. Maskinens längd	12,19 m
F. Hjulbas	3,05 m
G. Markfrigång	0,30 m
Maskinens vikt <sup>1</sup>	17.200 kg
Maximalt marktryck	6,5 kg/cm <sup>2</sup>
Körhastighet 2WD	5,6 km/h
Körhastighet 4WD	5,6 km/h
Backtagningsförmåga 2WD	30%
Backtagningsförmåga 4WD	45%
Däck	18 - 625 Skumfyllda
Ledad axel	0,20 m
Svängradie - inre	3,66 m
Svängradie - yttre	6,86 m
Dieselmotor - Deutz D2011L04 <sup>2</sup>	46 kW
Bränsletankens volym	117 L
Hydrauloljetankens volym	235 L
Nödkörning	12V DC

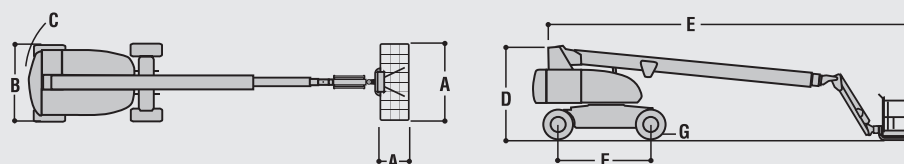


**JLG Industries, Inc. is a leading designer and manufacturer of access equipment and complementary services and attachments.**

JLG has manufacturing facilities in the United States, France, Romania, China and Belgium. Customers throughout Europe, Scandinavia, Africa and the Middle East benefit from a network of dedicated sales and service operations designed to deliver the highest levels of support.

JLG is an Oshkosh Corporation company.

[www.jlgeurope.com](http://www.jlgeurope.com)



<sup>1</sup> Vissa vikter och dimensioner kan variera beroende på valmöjligheter och bestämmelser med landsstandarden.

<sup>2</sup> Med EGR.